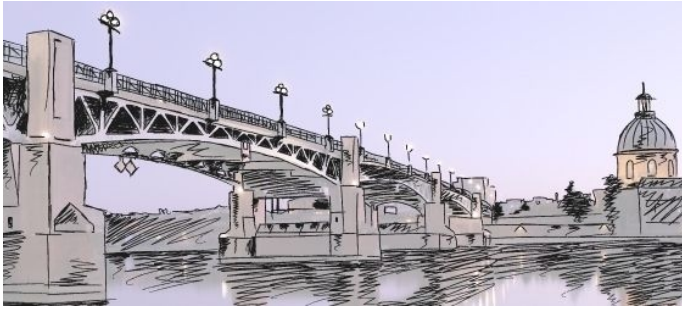


Litegear Allestra Adapter 60mm Variante A



Produktinformationen "Litegear Allestra Adapter 60mm Variante A"

Modulare LED Straßenleuchte

Allestra LED Straßenleuchte von Litegear® in einem schlanken, modularen Aluminium-Gehäuse. Die Allestra ist für die meisten Neben- und Regionalstraßen oder auch als Parkplatzleuchte geeignet und überzeugt mit einer sehr geringen Blendwirkung. Dank der hochwertigen Verarbeitung und der hohen Schutzklasse (IP67) kann die LED Außenleuchte dauerhaft im Außenbereich verwendet werden. Durch ihr flaches, modernes Design fügt sie sich harmonisch in die Landschaft oder das Straßenbild ein. Die Leuchte ist für eine 60mm Mastaufnahme mit intern geführter Verkabelung ausgelegt. Sie ist die ideale Beleuchtung für Straßen und Plätze mit einer Masthöhe von 4 - 10 m. Die eingebauten Vorschaltgeräte sind Power-Factor-optimiert und verbrauchen einen sehr geringen Blindstromanteil. Allestra überzeugt durch ein günstiges Preis-Leistungs-Verhältnis.

Technische Daten:

Gehäusematerial:	Aluminium
Gehäusefarbe	grau
Gehäusebeschichtung:	lackiert
Nettogewicht:	1079 g

Informationen und Downloads:

