

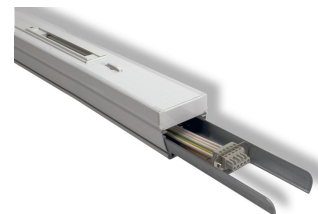
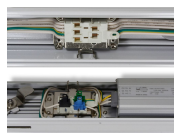
Litegear Xona Maxima 3 Phasenstromschiene 1U



Produktinformationen "Litegear Xona Maxima 3 Phasenstromschiene 1U"

Stromschienen Modul

Modul für Litegear® Xona Maxima mit integrierter 3-Phasen
Stromschiene für Aufbau-Stromschienenstrahler mit Phasenwahl.



Technische Daten:

Gehäusefarbe	weiß
Maße (LxBxH)	1416x73x47 mm
Nettogewicht:	2600 g

Informationen und Downloads:

