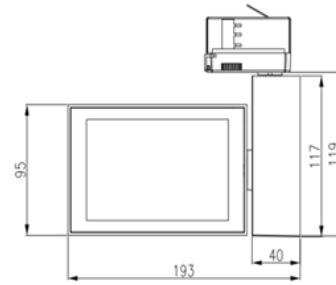
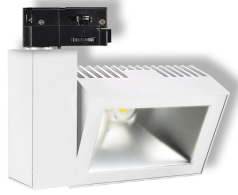


Litegear LED Tracklight Movara MKII 70/38-930-3340LM WH



Technische Daten:

Lichtstrom:	3340 lm
LED-Leistung:	38 W
Lichtausbeute:	88 lm/W
Farbtemperatur:	3000 K
Lichtfarbe:	warmweiß
Farbwiedergabeindex:	≥90 Ra
Farbkonsistenz (SDCM):	<3
Abstrahlwinkel:	90x70 °
Lichtaustritt:	
LED-Chip Hersteller:	Luminus
LED-Chip:	COB
Anzahl LEDs:	1
Zündzeit:	<0,5 s
Eingangsspannung:	AC 220 - 240V, 50/60Hz
Leistungsaufnahme:	38 W
Treiber enthalten:	✓
Hersteller Treiber:	Osram
elektrischer Leistungsfaktor (PF):	>0.98
Einspeisung Netzteil:	Stromschiene
Ausgangsspannung Treiber:	DC 33-42V, 1050mA
CC/CV:	CC
Ausgangsstrom einstellbar:	✓
Einspeisung Leuchteneinheit:	Stromschiene
Schaltzyklen:	>100.000
Elektrische Schutzklasse:	II
Umgebungstemperatur:	-10°C - 40°C
Lagertemperatur:	-40°C - 60°C

Maße:	196x75x175 mm
Montage:	Decke, Stromschiene
Montageart:	Aufbau
Schwenkbereich pan:	355 °
Schwenkbereich tilt:	90 °
IP Klasse:	20
Gehäusefarbe:	weiß
Gehäusefarbe RAL-Code:	ähnlich 9010
Gehäusematerial:	Aluminium
Gehäusebeschichtung:	pulverbeschichtet
Besonderheiten des Gehäuses:	3-Phase Track Adapter
Abdeckung:	klar
Nettogewicht:	886 g
Verpackungstyp:	Karton
Abmessungen Verpackung:	200x75x175
Gewicht inkl. Verpackung:	0.948 kg
Inhalt Masterkarton:	24
Abmessungen Masterkarton:	610x320x370 mm
Gewicht Masterkarton:	23,3 kg
Qualitätsserie:	Advance Line
Garantie:	3 Jahre
Lebensdauer:	35.000 h L80/B10
entsorgungspflichtig:	✓
Zolltarifnummer:	9405119090
Prüfzeichen:	CE, LM80
Barcode:	4250557812670
Wallwasher	
für Werbeflächen und Verkaufsregale	
for banners and shelves	

Informationen und Downloads:



Strom einstellbar: 800/900/950/1050mA 29-38W