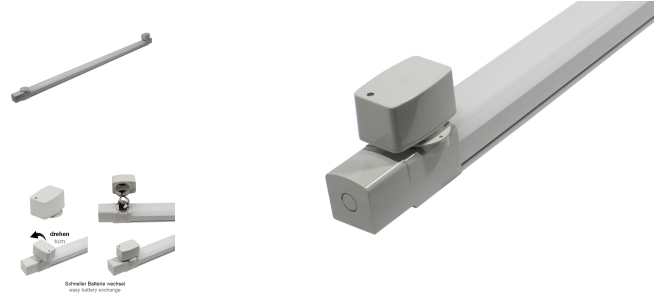


Litegear Xona Line 1580 44-840-5500LM SENSOR EM3-ST



Produktinformationen "Litegear Xona Line 1580 44-840-5500LM SENSOR EM3-ST"

LED Feuchtraumleuchte

Die Litegear® Xona-Line ist eine wetterfeste LED-Feuchtraumleuchte mit höherer Schutzart IP66. Xona-Line kann mittels Clipsen an der Decke oder an einer Wand montiert werden. Mit einem zusätzlichen Seilset kann die LED-Leuchte auch abgependelt werden. Das Gehäuse besteht aus schlagfestem Polycarbonat IK09. Die Leuchterserie ist prädestiniert zur Verwendung in Parkhäusern, Lagern, Kühlhäusern, Fluren oder im Außenbereich unter Vordächern. Die Xona-Line Serie umfasst zahlreiche Varianten von 128 bis 164,6cm Länge sowie Leistungsklassen von 31-56W, die optional bereits mit Bewegungsmeldern oder Notstrom Batteriepacks werksseitig ausgestattet sind. Die integrierte Sensorik ermöglicht einen einfachen Master/Slavebetrieb. So können Leuchten dieser Serie mit und ohne Sensor in einer Gruppe kombiniert werden. Ein vieradriges Kabel genügt zur Kommunikation. Bis zu zwei Sensorleuchten können gleichzeitig in einer Gruppe betrieben werden. Der Sensor, der zuerst eine Bewegung erkennt fungiert dann als Master und schaltet die gesamte Gruppe ein oder von Bereitschaftslicht auf volle Leistung. Bei Abwesenheit schaltet die Gruppe aus oder leuchtet mit verminderter Leistung von ca. 12% dauerhaft. Bei ausreichender Grundhelligkeit durch einstrahlendes Tageslicht bleiben die Leuchten dauerhaft aus. Integrierte Batteriepacks und Umschaltweichen sorgen für eine sichere Wegebeleuchtung bei Stromausfall. Eine hohe Systemeffizienz von 130 Lumen/Watt sorgt für eine schnelle Amortisationszeit und ein hohes Energieeinsparpotenzial bei den Stromkosten. Einfache Montage und Durchgangsverdrahtung. Durch die lange Lebensdauer von 50.000 Stunden L80B10 entstehen so gut wie keine Kosten für Wartung und Instandhaltung, das garantiert eine zuverlässige Betriebssicherheit.

Geeignet zur Anwendung in HACCP, IFS und/oder BRC Global Standard Food zertifizierten Unternehmen.

interne 4-adrige Verdrahtung: 3 x 2,5mm² + 1,5mm²

Technische Daten:

Lichtstrom	5500 lm
Lichtausbeute:	124 lm/W
Farbtemperatur:	4000 K
Farbwiedergabeindex (CRI)	≥80 Ra
Farbkonsistenz (SDCM):	3
Leistungsaufnahme:	45 W
elektrischer Leistungsfaktor (PF):	0,9
Lebensdauer:	>50.000 h L80/B10
Schaltzyklen:	>100.000
Zündzeit:	<0,5 s
Umgebungstemperatur:	-10°C - 40°C
Energieeffizienzklasse:	E
Gehäusematerial:	Polycarbonat
Gehäusefarbe	hellgrau
Maße (LxBxH)	1646x76x125 mm
Nettogewicht:	1740 g
Garantie	5 Jahre

Informationen und Downloads:

