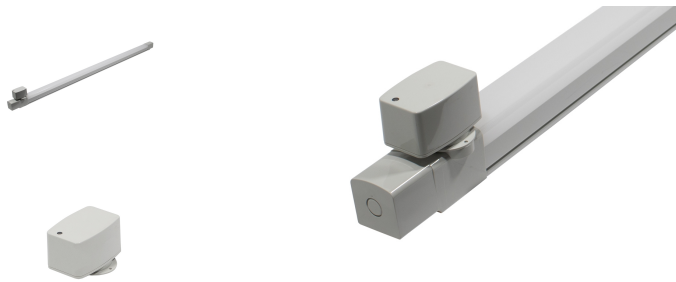


# Litegear Xona Line 1580 43-840-5500LM EM3-ST



## Technische Daten:

Lichtstrom:	5500 lm
LED-Leistung:	41 W
Lichtausbeute:	128 lm/W
Farbtemperatur:	4000 K
Lichtfarbe:	neutralweiß
Farbwiedergabeindex:	≥80 Ra
Farbkonsistenz (SDCM):	<3
Abstrahlwinkel:	120 °
Lichtaustritt:	unten
LED-Chip:	SMD 2835
Zündzeit:	<0,5 s
Eingangsspannung:	AC 220-240V, 50/60Hz, DC 180-240V
Leistungsaufnahme:	43 W
Treiber enthalten:	✓
elektrischer Leistungsfaktor (PF):	>0.9
Einspeisung Netzteil:	Klemme
Einspeisung Leuchteneinheit:	Terminal
Schaltzyklen:	>100.000
Elektrische Schutzklasse:	II
DC Notstromfähig:	✓
Umgebungstemperatur:	-20°C - 45°C
Lagertemperatur:	-20°C - 55°C

Maße:	1613x55x122 mm
Montage:	Decke,Wand
Montageart:	Aufbau
IP Klasse:	66
IK-Klasse:	09
Gehäusefarbe:	hellgrau
Gehäusematerial:	Polycarbonat
Besonderheiten des Gehäuses:	drehbare Endkappe
Abdeckung:	opal
Nettogewicht:	1613 g
Leuchtenart:	Fluchtwegleuchtung
Garantie Batterie/Akku:	2
Batteriebetriebsdauer:	≥3 h
Akku-/Batterieart:	LiFePo4
Batteriestrom:	1500 mA
Akkuladedauer:	10-12 h
Erstladedauer:	16 h
Leistungsaufnahme im Ladezustand:	35 W
Lichtstrom im Batteriemodus:	350 lm
Normen für Sicherheitsleuchten:	DIN EN 62034: 2012, Anforderung nach DIN EN 50172
Verpackungstyp:	Karton
Abmessungen Verpackung:	1650x65x80
Gewicht inkl. Verpackung:	2,11 kg
Inhalt Masterkarton:	10
Abmessungen Masterkarton:	1805x470x200 mm
Gewicht Masterkarton:	21,10 kg
Qualitätsserie:	Advance Line

Informationen und Downloads:



<b>Lebensdauer:</b>	50.000 h L80/B10
<b>entsorgungspflichtig:</b>	✓
<b>Zolltarifnummer:</b>	940514090
<b>Prüfzeichen</b>	CE,LM80
<b>Barcode:</b>	4250557818832
Notstrombetrieb 3h mit Selbsttest	
Emergency light function 3h with self test	
ähnliche Helligkeit: wie 2 x 58W T8 Röhre	
similar brightness as 2 x 58W T8 fluorescent tube	
Master/Slave option, "D" für Oberflächentemp. <90°C	