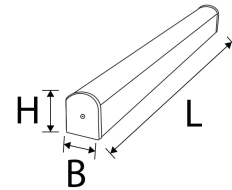
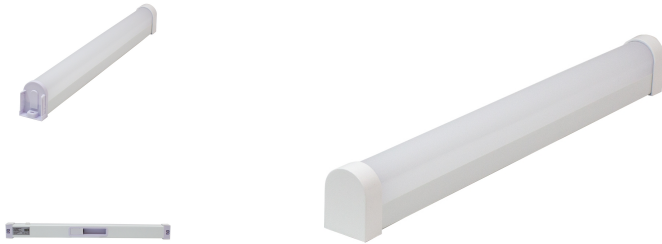


# Litegear Spila MKII round LED 600 15-830-1200LM switch



## Technische Daten:

Lichtstrom:	1200 lm
LED-Leistung:	14 W
Lichtausbeute:	80 lm/W
Farbtemperatur:	3000 K
Lichtfarbe:	warmweiß
Farbwiedergabeindex:	≥80 Ra
Farbkonsistenz (SDCM):	<6
Abstrahlwinkel:	133 °
Blendwirkung (UGR):	<22
Lichtaustritt:	
LED-Chip:	SMD 2835
Zündzeit:	<1 s
Eingangsspannung:	AC 220 - 240V, 0,065mA, 50/60Hz
Leistungsaufnahme:	15 W
Treiber enthalten:	✓
elektrischer Leistungsfaktor (PF):	>0.6
Einspeisung Netzteil:	Klemme
Ausgangsspannung Treiber:	DC 85-93V, 142-158mA
CC/CV:	CC
Einspeisung Leuchteneinheit:	Kabel mit offenen Enden
Schaltzyklen:	>25.000
Elektrische Schutzklasse:	II
Umgebungstemperatur:	-20°C - 45°C
Lagertemperatur:	-10°C - 50°C

Maße:	600x65x53 mm
Montage:	Wand
Montageart:	Aufbau
IP Klasse:	44
IK-Klasse:	04
Gehäusefarbe:	weiß
Besonderheiten des Gehäuses:	mit Schalter
Abdeckung:	opal
Nettogewicht:	354 g
Verpackungstyp:	Karton
Abmessungen Verpackung:	620x60x75
Gewicht inkl. Verpackung:	0.467 kg
Inhalt Masterkarton:	10
Abmessungen Masterkarton:	650x310x170 mm
Gewicht Masterkarton:	5,25 kg
Qualitätsserie:	Essential Line
Garantie:	3 Jahre
Lebensdauer:	30.000 h L70/B20
entsorgungspflichtig:	✓
Zolltarifnummer:	9405114090
Prüfzeichen:	CE
Barcode:	4250557817712

Informationen und Downloads:



