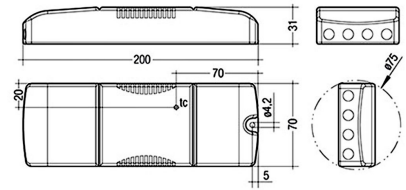


Tridonic TALEXXconverter LC 25W 350-1050mA flexC SR EXC



Technische Daten:

Eingangsspannung:	AC 198 - 264V, 133mA, 50/60Hz, DC 176 - 280V
Leistungsaufnahme:	30 W
Hersteller Treiber:	Tridonic
elektrischer Leistungsfaktor (PF):	>0.95
Einspeisung Netzteil:	Klemme
Ausgangsspannung Treiber:	DC 20-50V, 350-1050mA
CC/CV:	CC
Ausgangsstrom einstellbar:	✓
Schaltzyklen:	>100.000
Elektrische Schutzklasse:	II
DC Notstromfähig:	✓
durchschleifbar:	✓
Umgebungstemperatur:	-25°C - 50°C

Maße:	200x70x31 mm
IP Klasse:	20
Gehäusefarbe	weiß
Gehäusematerial:	Polycarbonat
Besonderheiten des Gehäuses:	Durchgangsverdrahtung
Nettogewicht:	186 g
Verpackungstyp:	Karton
Inhalt Masterkarton:	10
Garantie	5 Jahre
Lebensdauer:	100.000 h
entsorgungspflichtig:	✓
Zolltarifnummer:	8504408390
Prüfzeichen	CE,ENEC,SELV
Barcode:	9006210525747
Ausgangsstromanpassung über Widerstandsplug	

Informationen und Downloads:

