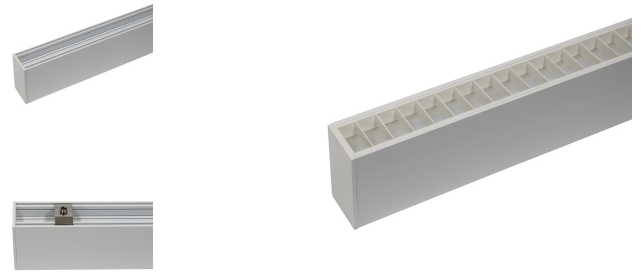


Litegear DURATA LINE 20-840-2420LM FL Special Edition



Produktinformationen "Litegear DURATA LINE 20-840-2420LM FL Special Edition"

Lineares LED-Lichtliniensystem

Durata Line ist ein modulares LED-Lichtliniensystem für Büros, Schulen und Verkaufsf lächen. Mehrere Module können sowohl elektrisch als auch mechanisch miteinander verbunden werden. Die Leuchten können mit Clipsen direkt an Zimmerdecken befestigt oder mittels Stahlseil-Sets abgependelt werden. Durata Line ist in verschiedenen Ausführungen wie unterschiedliche Abstrahlwinkel, Lichtfarben sowie mit optimierter Entblendung lieferbar zum Beispiel für Bildschirmarbeitsplätze. Lieferbare Gehäusefarben: schwarz oder weiß

Spezielle Version für Möbelhaus mit flexibler Montage dank 400cm Zuleitung 3 x 0,75mm² mit 3-Phasenadapter
 Optionales Zubehör: Stahlseil Set mit 3m Seillänge oder Montageclipse zur direkten Deckenmontage

Technische Daten:

- modulares Lichtliniensystem, welches man miteinander zu eine längeren Lichtlinie verbinden kann.
- Hohe Energieersparnis durch hohe Systemeffizienz von bis zu 121 Lumen/Watt
- optional auch mit dimmbaren Treibern lieferbar
- augenschonende Optik mit optimierter Blendungsbegrenzung durch Louver UGR < 19 und flackerfreiem Licht

wählbare Abstrahlwinkel:

weißer Louver/Diffuser 70° UGR < 19; schwarze Louver/Diffuser 66° UGR < 13

Technische Daten:

Lichtstrom	2420 lm
Lichtausbeute:	121 lm/W
Farbtemperatur:	4000 K
Farbwiedergabeindex (CRI)	≥80 Ra
Farbkonsistenz (SDCM):	4
Leistungsaufnahme:	20 W
elektrischer Leistungsfaktor (PF):	0,95
Lebensdauer:	>50.000 h L80/B10
Schaltzyklen:	>100.000
Zündzeit:	<0,5 s
Umgebungstemperatur:	-20°C - 45°C
Gehäusematerial:	Aluminium
Gehäusefarbe	weiß
Gehäusebeschichtung:	pulverbeschichtet
Maße (LxBxH)	990x50x95 mm
Nettogewicht:	1920 g
Garantie	5 Jahre

Informationen und Downloads:

