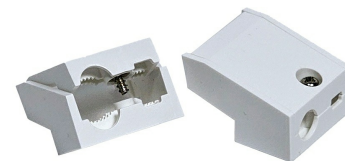
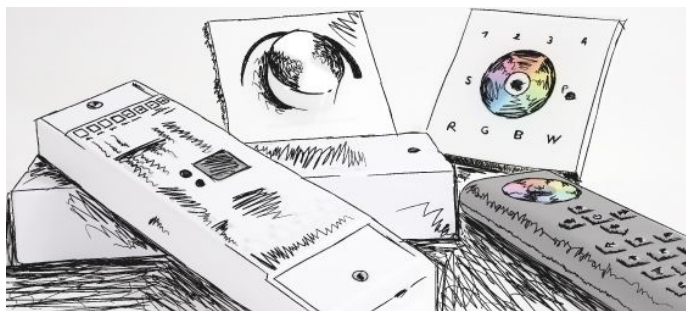


Zugentlastung zu LED Treiber 23/36W



Produktinformationen "Zugentlastung zu LED Treiber 23/36W"

Zugentlastung passend für KGP Treiber Serie

Technische Daten:

Gehäusematerial:	Kunststoff
Gehäusefarbe	weiß
Maße (LxBxH)	30x34x21 mm
Nettogewicht:	9 g

Informationen und Downloads:

