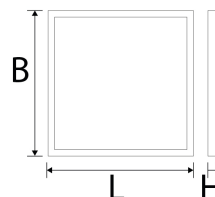
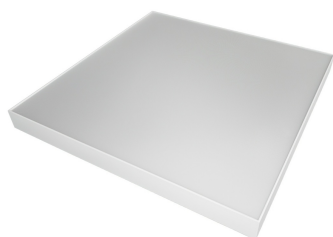
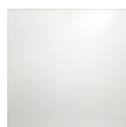


# Litegear Lucello UP Multi-CCT BL-Aufbau-Panel 6262-40-830/840-5230LM BAP UGR 19



## Technische Daten:

Lichtstrom:	5230 lm
Lichtausbeute:	140 lm/W
Farbtemperatur:	3000,3500,4000 K
Lichtfarbe:	CCT Select
Farbwiedergabeindex:	≥80 Ra
Farbkonsistenz (SDCM):	<3
Abstrahlwinkel:	90 °
Blendwirkung (UGR):	<19
Lichtaustritt:	unten
LED-Chip Hersteller:	San'an
LED-Chip:	SMD 2835
Anzahl LEDs:	96
Zündzeit:	<0,5 s
Eingangsspannung:	AC 220-240V, 50/60Hz
Leistungsaufnahme:	Power Select (33, 36, 40 W)
Treiber enthalten:	✓
Hersteller Treiber:	AGT M5 145CC
elektrischer Leistungsfaktor (PF):	>0.95
Einspeisung Netzteil:	Kabel mit offenen Enden
Ausgangsspannung Treiber:	DC 25-40V, 850-1050mA
CC/CV:	CC
Ausgangsstrom einstellbar:	✓
Einspeisung Leuchteneinheit:	Steckverbinder
Schaltzyklen:	>70.000
Elektrische Schutzklasse:	II
Umgebungstemperatur:	-30°C - 45°C

Maße:	625x625x55 mm
Montage:	Decke,Wand
Montageart:	Aufbau
IP Klasse:	20 (40 raumseitig)
IK-Klasse:	04
Gehäusefarbe	weiß
Gehäusefarbe RAL-Code:	ähnlich 9016
Gehäusematerial:	Stahl/PS
Gehäusebeschichtung:	lackiert
Besonderheiten des Gehäuses:	Aufbaugehäuse
Abdeckung:	prismatisch
Nettogewicht:	2746 g
Verpackungstyp:	Karton
Gewicht inkl. Verpackung:	3.91 kg
Inhalt Masterkarton:	5
Abmessungen Masterkarton:	690x475x690 mm
Gewicht Masterkarton:	23,58 kg
Qualitätsserie:	Advance Line
Garantie	5 Jahre
Lebensdauer:	124.000 h L80/B10
entsorgungspflichtig:	✓
Zolltarifnummer:	9405119090
Prüfzeichen	CE
Barcode:	4250557827124
Bildschirmarbeitsplatz tauglich nach EN 12464-1	
CCT-Select: schaltbare Lichtfarbe 3000, 3500,4000K	
Aufbauleuchte/surface mount panel	

