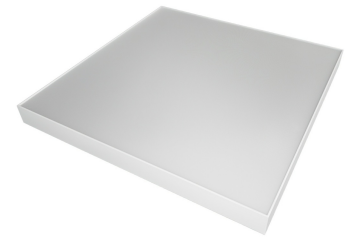


Litegear Lucello UP Multi-CCT BL-Aufbau-Panel 6060-40-830/840-5230LM BAP UGR 19



Produktinformationen "Litegear Lucello UP Multi-CCT BL-Aufbau-Panel 6060-40-830/840-5230LM BAP UGR 19"

LED Backlight-Aufbau-Panel OneFitAll
 Litegear® Lucello UP LED-Panel zur direkten Montage an Decken.
 BAP Bildschirmarbeitsplatz tauglich nach EN 12464-1 für Bildschirme mit hohen Leuchtdichten!

- Eleganter schmaler Rahmen
- Sehr effizientes LED-Panel mit hoher Systemeffizienz >130-140 Lumen/Watt und geringer Aufnahmeleistung
- Hoher Lichtstrom und große Energieersparnis
- Inklusive LED-Vorschaltgerät (LED-Treiber) mit innovativem Design:
- CCT Select: umschaltbare Lichtfarbe mittels rückseitigem Schalter: 3000K, 3500K, 4000K
- Ersatz für Rasteranbauleuchte mit 4x 18W T8-Leuchtstoffröhre
- Sehr gutes Preis-/Leistungsverhältnis, schneller ROI
- Power Select: 33, 36, 40W / 850, 950, 1050mA
- Diffusor aus UV stabilem PS
- Gleichmäßige Ausleuchtung mit einem breiten Ausstrahlwinkel 90°

Anwendungsbereiche:

Geeignet für Verkaufsflächen, Nebenräume, Flure, Produktionsbereiche, Besprechungsräume und Schulen, Fitness, Krankenhaus, Sanitärbereiche

Technische Daten:

Lichtstrom	5230 lm
Lichtausbeute:	140 lm/W
Farbtemperatur:	3000,3500,4000 K
Farbwiedergabeindex (CRI)	≥80 Ra
Farbkonsistenz (SDCM):	3
Leistungsaufnahme:	33, 36, 40 W
elektrischer Leistungsfaktor (PF):	0,95
Lebensdauer:	>124.000 h L80/B10
Schaltzyklen:	>70.000
Zündzeit:	<0,5 s
Umgebungstemperatur:	-30°C - 45°C
Gehäusematerial:	Stahl
Gehäusefarbe	weiß
Gehäusebeschichtung:	pulverbeschichtet
Maße (LxBxH)	600x600x55 mm
Nettogewicht:	2795 g
Garantie	5 Jahre

Informationen und Downloads:

