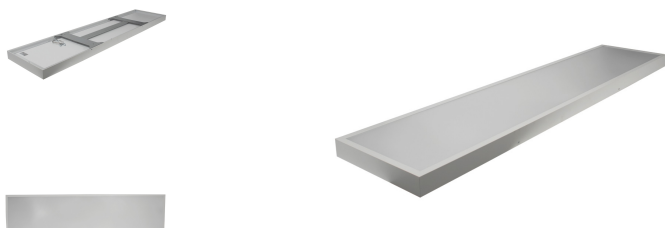


Litegear RENOVIA 150/30-40-830/840-5200LM BAP, PMMA



Technische Daten:

Lichtstrom:	5200 lm
Lichtausbeute:	130 lm/W
Farbtemperatur:	3000, 3500, 4000 K
Lichtfarbe:	CCT Select
Farbwiedergabeindex:	≥80 Ra
Farbkonsistenz (SDCM):	<3
Abstrahlwinkel:	90 °
Blendwirkung (UGR):	<19
Lichtaustritt:	unten
LED-Chip Hersteller:	San'an
LED-Chip:	SMD 2835
Anzahl LEDs:	144
Zündzeit:	<0,5 s
Eingangsspannung:	AC 220-240V, 50/60Hz
Leistungsaufnahme:	Power Select (33, 36, 40 W)
Treiber enthalten:	✓
Hersteller Treiber:	AGT M2C
elektrischer Leistungsfaktor (PF):	>0.95
Einspeisung Netzteil:	Klemme
Ausgangsspannung Treiber:	DC 25-40V, 850, 950, 1050mA
CC/CV:	CC
Ausgangsstrom einstellbar:	✓
Einspeisung Leuchteneinheit:	Steckverbinder
Schaltzyklen:	>100.000
Elektrische Schutzklasse:	II
Umgebungstemperatur:	-30°C - 45°C
Lagertemperatur:	-30°C - 80°C

Maße:	1500x300x50 mm
Montage:	Decke,Wand
Montageart:	Aufbau
IP Klasse:	20 (40 raumseitig)
IK-Klasse:	04
Gehäusefarbe:	weiß
Gehäusefarbe RAL-Code:	ähnlich 9016
Gehäusematerial:	Aluminium
Gehäusebeschichtung:	pulverbeschichtet
Besonderheiten des Gehäuses:	zweigert. Anbaugehäuse
Abdeckung:	Mikroprismatisch PMMA
Nettogewicht:	4120 g
Verpackungstyp:	Karton
Gewicht inkl. Verpackung:	4.94 kg
Inhalt Masterkarton:	4
Abmessungen Masterkarton:	1565x285x365 mm
Gewicht Masterkarton:	21,78 kg
Qualitätsserie:	Advance Line
Garantie:	5 Jahre
Lebensdauer:	70.000 h L80/B10
entsorgungspflichtig:	✓
Zolltarifnummer:	9405119090
Prüfzeichen:	CE
Barcode:	4250557826998
Anbauleuchte für Beton- Holz- oder GK- Decken	
Surface mount luminaire	
PS Diffusor, anti yellow	
Bildschirmarbeitsplatztauglich DIN EN12464-1	
Power Select: 36-40W/900-1000mA	

Informationen und Downloads:

