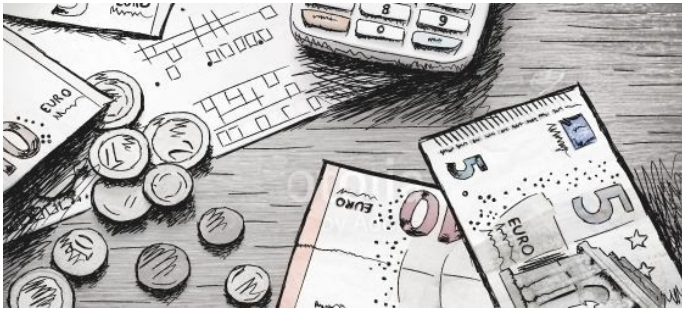


New-Szena 40/35-840-3150LM SI



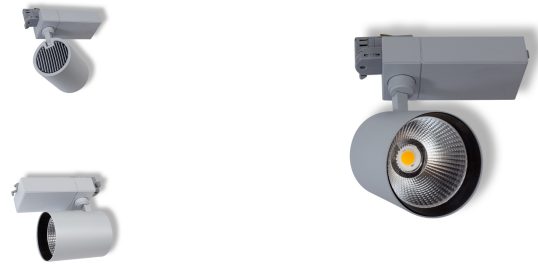
Product information "New-Szena 40/35-840-3150LM SI"

New-Szena LED-Tracklights

Die Litegear LED Tracklights der New-Szena Serie sind in der Lage konventionelle Halogen- oder HQI-Strahler zu ersetzen. Als Lichtquelle dienen ausschließlich Marken LED-Chips. Hervorzuheben ist eine enorme Lichtausbeute und die gleichmäßige Lichtverteilung. Entscheidend für eine lange Lebensdauer bei LED-Leuchtmitteln ist eine maximale Kühlkörpertemperatur von unter 82° C. Die passiven New-Szena LED-Spots werden konvektionsgekühlt, speziell geformte Aluminiumkühlkörper mit besonders großer Abstrahlfläche werden zur verbesserten Kühlung eingesetzt. Somit entstehen geringere Wartungskosten als bei Modellen mit Lüfter Kühlung.

Unsere LED Stromschienenleuchten haben ein Energieeinsparpotential von bis zu 60-80% gegenüber herkömmlichen Entladungs- und Halogenleuchten. LEDs sind umweltfreundlicher als HQI Lampen da in diesen kein Quecksilber verwendet wird. Eine Litegear New-Szena 38W ist in der Lage eine Entladungslampe HTI70 oder HQI70 zu ersetzen oder auch einen 300W Halogenstab Brenner.

Litegear New-Szena LED-Tracklights sind erhältlich in 2 Leistungsklassen: 25-30W und 35-40W mit einem 40° Reflektor. Optional sind 12° und 24° Reflektoren verfügbar.



Technical Details:

Luminous Flux	3150 lm
Light Yield:	90 lm/W
Light Temperature:	4000 K
Color Rendering Index (CRI)	≥85 Ra
Color Consistency (SDCM):	3
Power Consumption:	35 W
Power Factor (PF):	0.95
Operating Hours:	>50.000 h L70/B20
Switching Cycles:	>100.000
Ignition Time:	<0,5 s
Ambient Temperature (TA):	-10°C - 40°C
Housing Material:	aluminum
Housing Color	grey
Coating:	powder-coated
Pivot Range pan:	355 °
Pivot Range tilt:	90 °
Dimensions	170x98x195 mm
Net Weight:	1038 g
Warranty	3 years

Information and Downloads:

