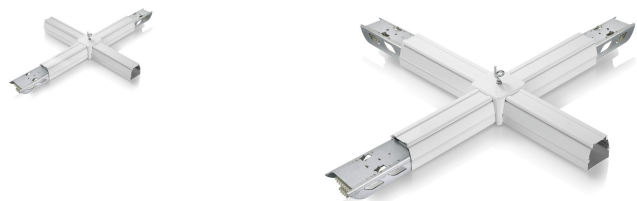


Litegear Xona Maxima Basic X-Node



Technische Daten:

Einspeisung Leuchteneinheit:	Steckverbinder
Umgebungstemperatur:	-20°C - 50°C

Montage:	Decke
Montageart:	Aufbau
IP Klasse:	30
Gehäusefarbe	weiß
Gehäusematerial:	Stahl
Gehäusebeschichtung:	beschichtet
Besonderheiten des Gehäuses:	90° X-Verbinder
Verpackungstyp:	Tüte
Qualitätsserie:	Advance Line
entsorgungspflichtig:	✓
Zolltarifnummer:	9405409990
Prüfzeichen	CE,TÜV,ENEC,EMC
Barcode:	4250557815527
X-Verbinder Maxima Basic, 8-adrig, inkl. Haken	
X-Node for Maxima Basic, 8-wire incl. hanging	