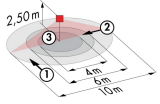
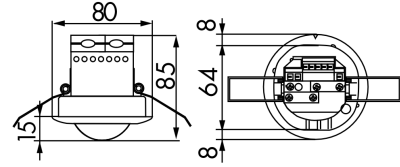
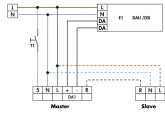


# BEG Einbau Präsenzmelder PD2-M-DALI/DSI-DE



## Technische Daten:

<b>Maße:</b>	80x85 mm
<b>Ausschnittmaß:</b>	64 mm
<b>Nettogewicht:</b>	222 g
<b>Gewicht inkl. Verpackung:</b>	0.33 kg
<b>Barcode:</b>	4007529922581
Technische Details s. Beschreibung	